



Кыргыз Республикасынын Билим жана Илим
Министрлиги РПККЖ жана КДИ
“Балажан” республикалык эстетикалык тарбия берүү
окуу-усулдук борбору

Мугалимдик өнүгүү

ЧАТКАЛ РАЙОНДУК БЧУ “КӨРКӨМ ОКУУ” ИЙРИМ ЖЕТЕКЧИСИ:

ТУРМАНБЕТОВА ЖЫЛДЫЗ ДУЙШОГУЛОВНА

АЛА-БУКА РАЙОНДУК БББ “STEP BY STEP” ИЙРИМ ЖЕТЕКЧИСИ:

ОСКОНБАЕВА МАХАБАТ ИМАНБЕКОВНА

ЛЕЙЛЕК РАЙОНДУК БЧБ “АНГЛИС ТИЛИ” ИЙРИМ ЖЕТЕКЧИСИ :

ЭГЕМБЕРДИЕВА ЖЫПАР НАБИБИЛЛАЕВНА

ОСМОНБЕКОВА АЙЗАДА

МАМАТОВА БЕГАЙЫМ

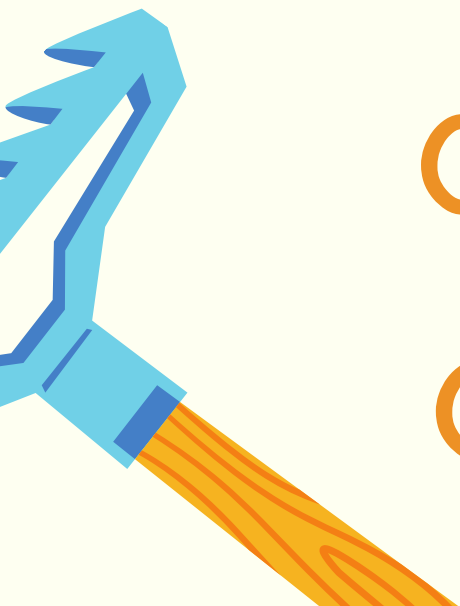
Кош


келиңиздер!





Мазмуну

- 
- 01 Киришүү
 - 02 Психология
 - 03 Тарых
 - 04 STEM, PISA
 - 05 Усулдук кейс

- 06 Инклюзивдик билим берүү
 - 07 Эстетика
 - 08 Компетенттүүлүк
 - 09 Мастер-класстар
- 

КИРИШҮҮ

01

ТЕОРИЯ

Кыргыз Республикасынын Билим берүү жана Илим Министрлигинин алдындагы республикалык кызматкерлердин квалификациясын жогорулатуу жана кайра даярдоо институту

02

ПРАКТИКА

"Балажан" республикалык эстетикалык тарбия берүү окуу усулдук борбору

Психология



Муундар:

Унчукпас муун-1917-1940жж.

Бейби бум- 1940-1970жж.

X муундар -1980-1990жж.

Y муундар-1990-2000жж.

Z муундар-2000-2015жж.

Альфа муундур- 2015-

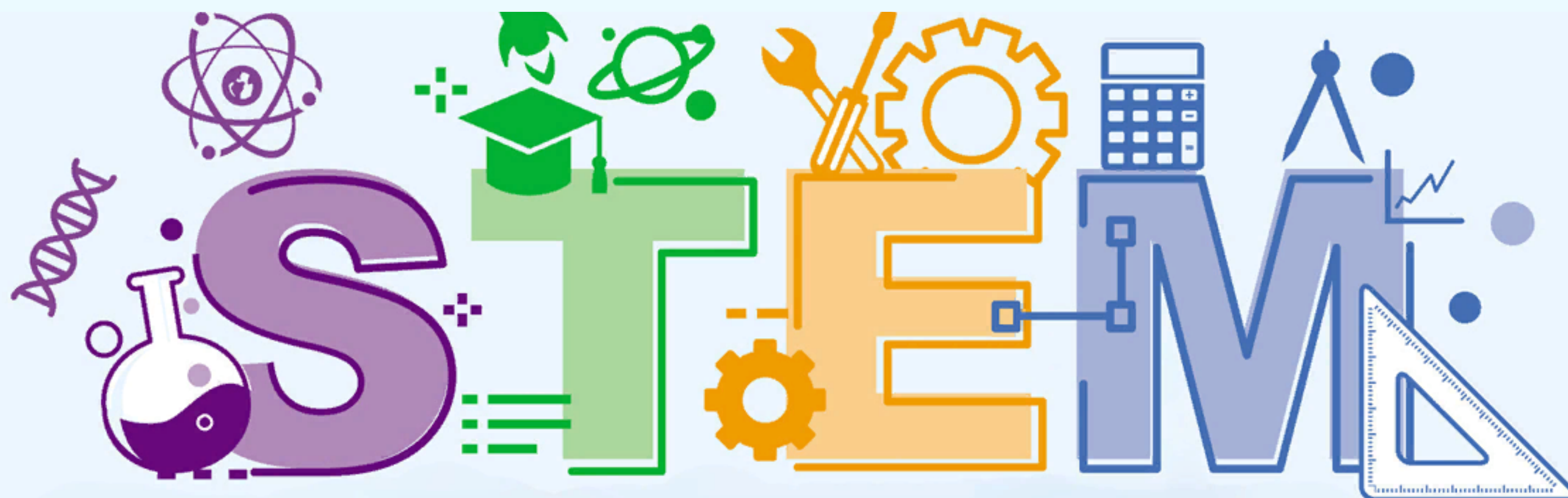
Ага окутуучу:
Доталиев
Асылбек
Төлөгөнович.

Тема: Цивилизациялык процесстер, Кыргыз мамлекеттүүлүгүнүн этаптарынын генезиси.





PRISA



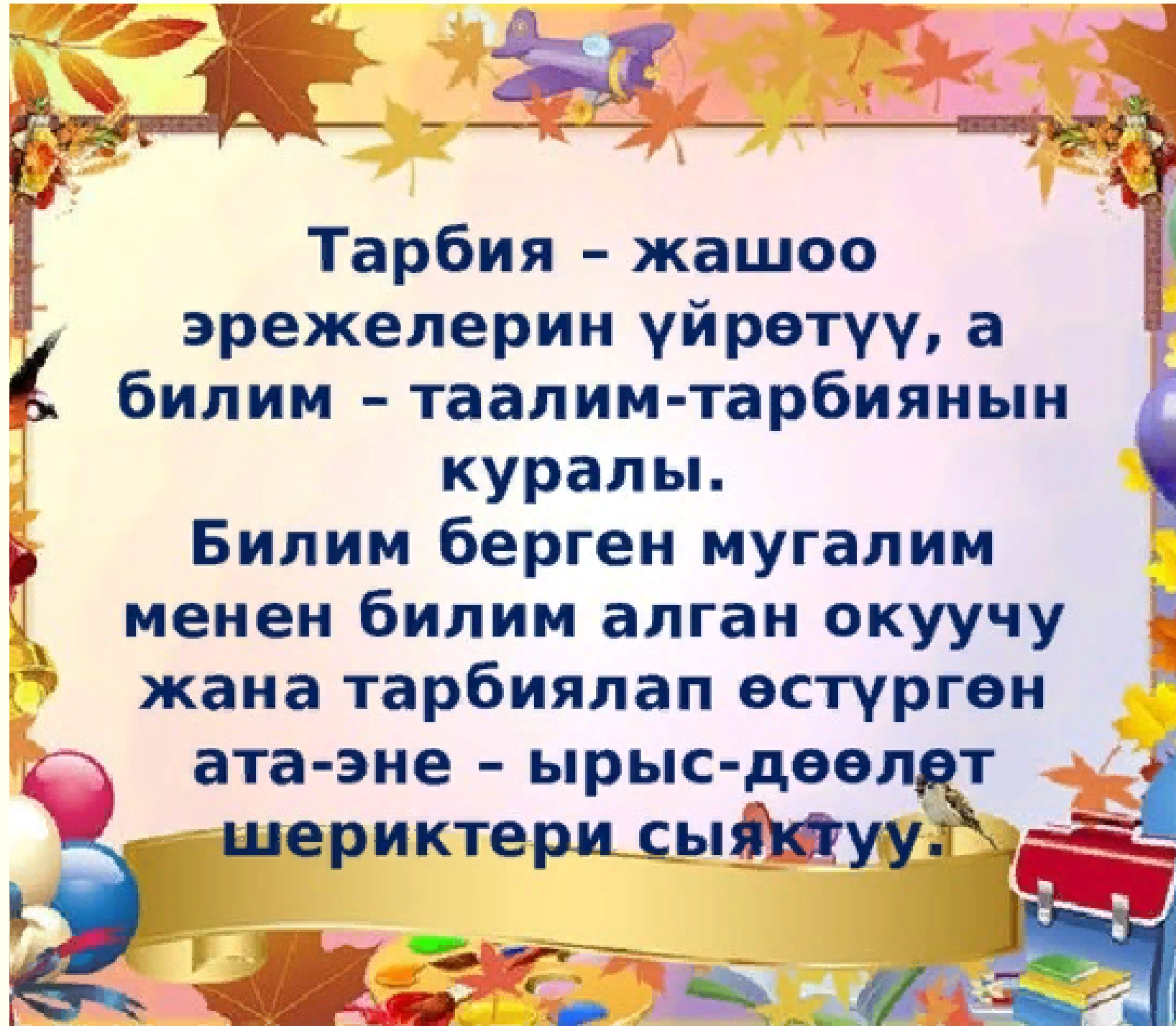
Педагогический кейс



Инклюзивдик билим берүү



Эстетика



Компетенттүүлүк

Компетенттүү мамиле деген эмне?

Компетенттүү мамиле-

Инсанга учурдагы технологияларды пайдаланууга, алган билимдерин практикада жана жашоодо колдоно алууга жөндөмдүү инсанды калыптандырууга шарт түзүү

Компетенция-

Окуучунун белгилүү бир кырдаалда натыйжалуу, майнаптуу иштөөсү үчүн зарыл болгон билим даярдыгына карата алдынала социалдык талаптар





КӨРСӨТМӨ САБАК



**THANK YOU
VERY MUCH**